

# René Hugo Arceo

www.arceoart.com rarceo@arceoart.com

Born and raised in Michoacán, México Arceo moved to Chicago in 1979 where he attended the School of the Art Institute. He participated in the creation of an alternative arts space Galeria Ink Works (1984-87) and a printmakers collaborative *Taller Mexicano de Grabado* (1990-95). Arceo has been a member of *Taller Grafica Galigo*, Expressions Graphics, Chicago Artists Coalition, and the Federation of Michoacan Artists in USA.

## Solo Exhibitions

- 2002 *New Expressions/Ancient Roots* – Univ. Cultural Center, Lublin, Poland  
*New Expressions/Ancient Roots* – BWA Gallery, Zamosc, Poland  
*Energia Unilateral* – Jumping Bean Café, Pilsen / Chicago, USA
- 2001 *Hilos del Espíritu* – Expressions Graphics, Oak Park, IL., USA  
*René Arceo: Retrospectiva* – La Llorona Art Gallery, Chicago, IL
- 1999 *Parangaricutirimicuaro Y2K* – Jumping Bean Cafe, Pilsen / Chicago
- 1995 *René Arceo: Recent Works* – Randall Shapiro Gallery, Oak Park, IL
- 1992 *Obra Reciente* – Palacio de Cultura, Tlaxcala, México
- 1991 *Obra Reciente: Dibujos y Grabados* – Museo de Arte Contemporáneo, Morelia, México, Museo J. Gpe. Posada, Aguascalientes, México
- 1990 *Obra Reciente: Dibujos y Grabados* – Museo de Arte Francisco Goitia in Zacatecas and Galería Gabriel Flores/Universidad de Guadalajara in Guadalajara, México  
*René Arceo: Graphic Works* – El Rebozo, Oak Park, IL., USA  
*Recent Works* – North Lakeside Cultural Center, Chicago, USA
- 1989 *Obra Grafica* – Taller Julio Ruelas in Zacatecas and Museo Nacional de la Mascara in San Luis Potosí, México
- 1988 *Recent Prints and Drawings* – El Rebozo, Oak Park, IL., USA
- 1986 Galería Ink Works, Pilsen - Chicago, USA  
Lawndale Bank, Little Village - Chicago, USA
- 1985 Malcolm-X College, Chicago, USA

## Group Exhibitions

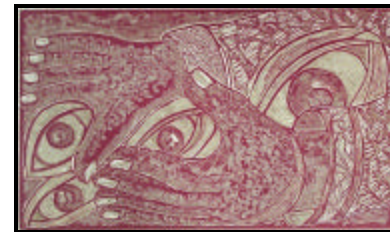
Participated in dozens of group exhibitions in the United States, Mexico, Canada, Nicaragua and Spain.

## Awards

- 2002 Governor's International Arts Exchange Program, Illinois Arts Council
- 1994 Acquisition Prize in 60 Square Inch National Exhibition, Purdue University, Lafayette, IN, USA
- 1993 Regional Artists' Projects Grant - Randolph Street Gallery, Chicago, USA
- 1991 1st Place & Acquisition Prize "A Salute to Cultural Diversity," Norstrom, Oakbrook, IL, USA
- 1990 Grant from the Chicago Artists Abroad to exhibit in Mexico - The Paul and Gabriella Rosenbaum Foundation, Chicago, USA
- 1989 Chicago Artists Assistance Grant - Department of Cultural Affairs, Chicago
- 1988 Honorable Mention - Latino Arts Festival, MSI, Chicago, USA
- 1987 CAAP Grant, Department of Cultural Affairs, Chicago, USA

## Collections

Public and Private Collections in USA including: Illinois State Museum, Springfield, IL; Laumeier Sculpture Park, Saint Louis, Missouri; Purdue University Galleries, Lafayette, IN; Western Illinois University, Macomb, IL; Greater Lafayette Museum of Art, Lafayette, IN; Western Michigan University, Kalamazoo, MI; and the Mexican Fine Arts Center Museum, Chicago, IL. In Mexico: Museo Nacional de la Estampa, México City; ; Universidad Autonoma de Tlaxcala, México; and the Museo de Arte Contemporáneo Alfredo Zalce, Morelia, México.



Harvesting (Linocut print)



Blue Angel—Warmth Hearth

*This program is partially supported by a grant from the Governor's International Arts Exchange Program of the Illinois Arts Council, a state agency.*

*Special thanks to Jacek Piasecki and Beata Ewa Marek for their invaluable work and support to make this dream come true. To Jose Andreu for his insightful text.*



# René Hugo Arceo

## Nowe Ekspresje Antyczne Korzenie

Galeria Zamojska Sztuki Współczesnej BWA  
Zamosc, Poland

Academiczne Centrum Kultury  
Lublin, Poland



Mestizo (Linocut/watercolor)

## New Expressions Ancient Roots

Contemporary Art Gallery BWA  
Zamosc, Poland

University Cultural Center  
Lublin, Poland

## Arceo w Polsce

Na twórczość artystyczną Renè Hugo Arceo wpływ miały społeczne tradycje meksykańskiej grafiki a szczególnie prace takich artystów jak Alfredo Zalce czy Leopoldo Mendoza. Wpływ na jego sztukę miały również ważne ruchy społeczne i artystyczne w latach 1930 i 1940 w Meksyku, w czasie których wykreowano modernistyczny nurt sztuki meksykańskiej będący w dialogu z europejskimi tradycjami.

Podczas gdy twórczość wielkich meksykańskich malarzy takich jak Siqueiros czy Orozco ma tematykę społeczno - polityczną, Rene bardziej oscyluje w kierunku Rufino Tamayo i Jose Luis Cuevas z ich nurtem opozycyjnym "La Contracorriente" (lata 1950 i 1960) odrzucającym polityczne zaangażowanie sztuki. Tak jak oni, skupia się on na jednostce, która musi sprostać politycznym, historycznym i kulturalnym przemianom i odnaleźć swoje indyjskie korzenie w nowej rzeczywistości metysa w Ameryce Północnej.

W kulturze i historii Meksyku istnieje odwieczny dualizm. Ten dualizm można było już zobaczyć w Wielkiej Świątyni (*Templo Mayor*) w stolicy państwa Azteków gdzie istniały dwie kaplice poświęcone dwóm głównym bogom (płodności i wojny). Współcześnie w Ameryce rozwijający się modernizm wyraźnie zaznacza swój dualizm. Z jednej strony nacjonalizm, polityczne tematy, tendencje regionalne i prace zbiorowe, z drugiej strony internacjonalizm, osobiste przemyślenia, tendencje kosmopolityczne i indywidualne eksperymenty.

Współczesna sztuka Meksyku i sztuka *Chicanos* w USA (ruch społeczno-polityczno-artystyczny Amerykanów pochodzenia meksykańskiego) boryka się z napięciami pomiędzy pojęciem własnej ziemi a przesiedlenia, dychotomią pomiędzy wiarą i wizją wieczności odnalezioną w ziemi a codziennością w dużym urbanistycznym centrum i kulturze masowej. Jak wielu innych w meksykańskiej diasporze, Arceo usiłuje znaleźć pojednanie i rozwiązanie tej polemiki.

Dwa nuty meksykańskiego malarstwa można odnaleźć w pracach Rene. Jedną tendencją, ujawnioną poprzez jego obrazy masek, duchów, pomieszania linii i kolorów jest wyraźnie osadzona w prekolumbijskiej wierze o magicznym życiu duchów. Mistyczne wierzenia Indian przetransformowane przez europejski katolicyzm dają unikalną wizję duszy obracającej się w świecie żywołów, przeznaczenia i przypadkowych, iluzyjnych objawień. Drugą tendencją to obrazy rolników, kobiet i naturalistyczne sceny robotników i reformatorów społecznych. Łączące obie tradycje są obrazy "calaveras"- kościotrupów (częste postacie w sztuce meksykańskiej będące wyrazem braku obawy przed śmiercią, homorystycznym podejściem do śmierci) oraz borykanie się z samorealizacją. Wiele jego grafik ma postać sztuki folklorystycznej połączonej z nowoczesnymi wpływami kubizmu i ekspresjonizmu abstrakcyjnego.

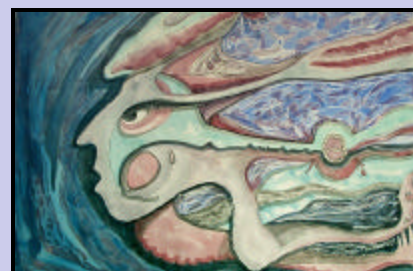
Wystawa w Polsce jest kolekcją różnych prac i różnych form artystycznych. Kolekcja zawiera grafiki, linoryty, koláže, akwarele i

malarstwo akrylem. Obrazy przedstawiają kombinacje spontanicznych abstrakcji i metaforycznych fantazji. Stylizowane figury podkreślają formę i kolor. Spontanicznie stworzone linie, kolory i formy ewoluują w dynamiczną narrację pełną rytmu i ruchu. Te personalne obrazy to połączenie dużych graficznych umiejętności z celną kompozycją figur w ich magicznej przestrzeni. Dzieła inspirowane były poprzez świadome i podświadome doświadczenia. To unikalne ekspresje mistycznej narracji i odważnej abstrakcji odnoszące się spirytualnie do podmiotu (ziemi) i posiadające przemyślenia transcendentalne.

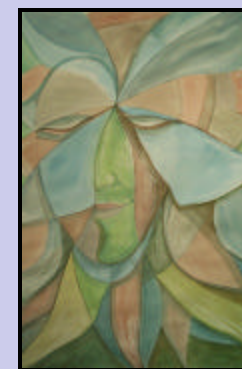
Obrazy Arceo zaswiadczały, że dwa wyraźne tematy przenikają jego twórczość, tak samo jak w tradycji malarstwa meksykańskiego. Odmienne style wyrażania tego samego punktu widzenia czyni jednak jego prace oryginalnymi. Próby uchwycenia dwuznaczności instynktu i realizmu obejmujące mistykę i codzienność, cierpienie tu i teraz, przy widzeniu świata jako refleksji czegoś nadzwyczajnego to jego batalia. Dychotomia kultury Meksyku rozwiązuje się w życiu i wierze tego narodu a ujawnia się ona w twórczości takich artystów jak Rene Hugo Arceo. Przedstawia on i opisuje, w jego indywidualny sposób, zbliżenie mistyki i realizmu.

Jose Agustin Andreu, Profesor, Instytut Sztuki w Chicago  
June 2002

Translation: Beata Ewa Marek



Poland: Wind & Seed, 2002 Watercolor



Poland: Spring Freshness 2002 Watercolor

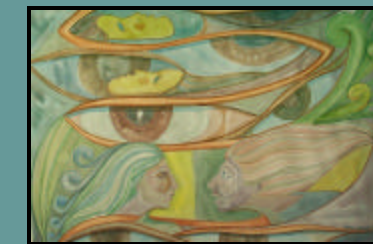
## New Expressions Ancient Roots

### Arceo in Poland

Rene Arceo's work has been influenced by an awareness of the populist traditions of Mexican printmaking and by his regard for the work of Mexican artists such as Alfredo Zalce and Leopoldo Mendez. It recalls important artistic movements of the 1930's and 1940's and the uniqueness of the modernist movement in Mexico and its dialogue with European traditions. While references to the Mexican muralist movement are typical, specially Siqueiros and Orozco, Rene's rejection of political dogma in his work recalls the countermovement, "La Contracorriente", of Rufino Tamayo and Jose Luis Cuevas in the 1950's and 1960's. Like them he uses the personal to confront the political, historical and cultural and to illuminate his indigenous roots and mestizo reality.

There has always been an inherent dualism in Mexican cultural history. This dualism can be traced to indigenous cosmological ideas as seen in the

Templo Mayor in the Aztec capital with its dual shrines. More recently, however, the development of Modernism in the 20th Century brought about a reflexive dichotomy in the Mexican modernist movement. On the one hand you have nationalism, political content, regional tendencies and collective works, on the other you have internationalism, personal expression, cosmopolitan tendencies and individual experimentation. Much contemporary Mexican and Chicano art has dealt with this tension between place and displacement, a dichotomy between the faith and vision of eternity found in the land and the spectacle of the instant found in the city and mass culture. As with many participants in the Mexican Diaspora, Rene Arceo's work can be seen as an attempt to reconcile this polemic.



Poland: Horal, 2002 Watercolor

Two distinct veins of the Mexican pictorial tradition can be seen in Rene's work. One tendency, revealed through images of masks, spirits, and swirling currents of color, is deeply rooted in a pre-Columbian belief of the soul's magical existence. An indigenous faith in the mystical that transformed European Catholicism into a uniquely Mexican vision of the soul in a fantastic world of forces, destinies, and illusionary appearances. The other tendency is indicated by the images of peasants, women and the populist political imagery of workers and social reformers. Interweaving both traditions are the images of "calaveras" and a struggle with personal self-realization. Many prints have the look of folk art combined with the modernist influences of Cubism and Abstract Expressionism.

The present exhibition is a collection of images in a variety of media. Works are executed in xylography, linocut, woodcut, and serigraphy as well as in mixed-media collage, watercolors and acrylics. The pictures present a combination of gestural abstraction and figurative fantasy. They have a stylized figuration emphasizing pattern and color. The forms are created spontaneously with structures of marks, colors and patterns evolving into dynamic narratives full of rhythm and movement. These personal images emphasize graphic qualities and the interaction of the figure with its magical space. The working process is compelled by conscious and subconscious experiences. It is a unique expression of mystical narrative and gestural abstraction that relates the spiritual to the earth and to the transcendental.

These images attest that the two distinct themes permeating Rene's art and Mexican pictorial tradition are but different expressions of a consistent viewpoint, a dichotomy of instinct and realism encompassing the mystical and the mundane, of suffering the here and now yet seeing the world as a reflection of the extraordinary. A dichotomy in Mexican culture resolved in the lives and faith of its people and revealed and bearing fruit in the work of artists such as Rene Arceo. He has depicted, in his own personal manner, the convergence of the mystical and the real.

Jose Agustin Andreu, Associate Professor, School of the Art Institute of Chicago  
June 2002